

ご案内

平素は格別のお引き立てをいただきまして、厚く御礼申し上げます。

このたび、小学館では、従来所蔵していた写真、及び新着写真を広く皆様にご利用いただくため、「小学館フォトサービス（SPS）」を開設いたしました。

19のジャンルに区分し、厳選した19,000点の写真をインターネット上に掲載し、皆様のご利用をお待ちいたしております。

つきましては、その一部を抜粋したフォトカタログを作成いたしました。ご一読いただければ幸いです。

なお、皆様には、カタログを手にとるにとどまらず、ぜひ、ホームページに掲載している写真の数々をご覧ください。有効に活用されますよう、宜しくお願い申し上げます。

(小学館フォトサービス ホームページアドレス)

<http://sps.shogakukan.jp>

〒101-8001

東京都千代田区一ツ橋

小学館 総務局写真資料部

小学館フォトサービス

TEL 03-3230-5260

FAX 03-3230-5518



小学館フォトサービス (SPS) カタログをお届けいたします

SPSでは、当社が保存する写真のうち、厳選に厳選を重ねて選んだ2万点余の写真を公開することになりました。豊富な各ジャンルの写真の数を、広く皆様にもご利用していただければ幸いです。ここに掲載の写真は、当システムの中にあるもののほんの一部です。カタログをご覧になられたら、SPSシステムのトップページまでアクセスしてください。きっと、お探しの写真が見つかるはずです。ご利用、お待ちしております。

(ホームページアドレス)

<http://sps.shogakukan.jp>

会員登録後ログインしていただけます (会員登録は無料です)

(写真申込の方法)

小学館のホームページ (<http://www.shogakukan.co.jp>) から (または上のアドレスを直接入力して)、リンクを貼ってあるSPSトップページにアクセスしてください。この後の写真検索システムは会員登録をした方のみ、ご利用出来るようになっております。

会員登録をご希望の場合は、SPSトップページにある「会員登録」の入り口から登録画面にはいっていただき、必要項目を記入し、仮登録を済ませていただくと、登録いただいたメールアドレス宛に**確認メール**が送られますので、そこにあるURLをクリックしていただいて、登録を完了してください。すべてが完了するとトップページからログインしていただけます。

システム内の写真はカタログと同様、ジャンル別に分かれて掲載されています。使いたい写真をジャンル検索、キーワード検索で探して、バスケットへ入れてください。

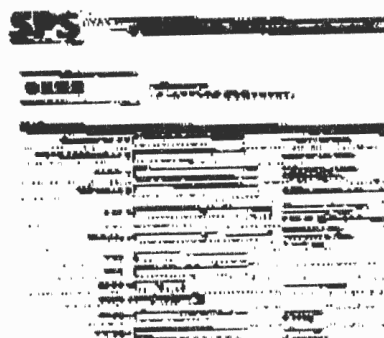
最後に使用目的の詳細の記入、受け渡しの方法の選択をし、注文内容の最終確認を終えたら、申し込みボタンを押して終了です。

正しい申し込みが確認されたら、メールで**申し込み完了通知**をお送りいたします。

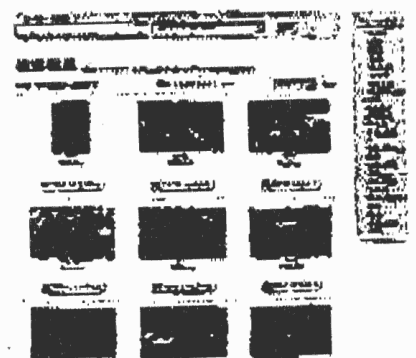
(SPS トップページ)



(会員登録)



(検索ページ)



画像の取り扱い基準

- 写真の使用** 1点につき1回(1か所)限りということにさせていただきます。
- 貸し出し方法** ポジ(デューブ)、プリント、CDの3つの中からお選びいただきます。
- 受け渡し** 郵送(無料)、宅配便(着払い)、バイク便(着払い)、来社(無料)のいずれかになります。
- 支払い** 小学館から申込者に請求書を送り、使用料を30日以内に当社指定振り込み口座に振り込んでいただきます。
- 破損の場合** ポジ(デューブ)、プリント、CDは十分な注意をもって取り扱ってください。万一、破損した場合は、罰則金として通常の使用料の10倍の料金をお支払いいただくこともあります。
- 著作権の処理** S P Sでは、写真に含まれる肖像権等の著作権を持っておりません。これらの権利の処理は利用者側の責任でおこなってください。
- 貸し出し規定** 使用目的によっては、お貸しできない場合もあります。
- 掲載物** 使用写真の印刷物、掲載誌等を1部ご提出ください。
- 延滞料金** 貸し出し期間を超えた場合は延滞料金をいただきます。
- 写真の紛失** 写真を6か月以上返却せず、こちらが紛失したとみなしたときは罰則金をいただきます。
- 返却** 貸し出し写真は、すべて返却してください。ポジ(デューブ)、プリント、CDを返却なさる時は、当初の状態写真を保護した上、郵送、宅配便、来社のいずれかの方法で返却してください。
(返却の際の送料は使用者負担とさせていただきます)

(その他、詳細はS P Sホームページをご覧ください)

貸出基本料金(カラー・モノクロとも)

使用形態	(円・税込み)
書籍・雑誌	15,750
新聞	15,750
テレビ	15,750
ポスター	31,500
カレンダー	31,500
教科書・教材・参考書	15,750
テレホンカード	21,000
ディスプレイ	31,500

*使用の際の大きさ、広告用、書籍の表紙・カバー等、使用形態、用途によっては料金が変更になる場合があります。ご了承ください。